

Puede que las viviendas más antiguas tengan tuberías de plomo.

**PROTEJA A SU
FAMILIA Y A USTED
MISMO.**

**¡ELIMINE LAS
TUBERÍAS DE PLOMO
EN SU INMUEBLE!**



Es probable que las viviendas construidas antes de 1937 tengan tuberías de plomo.

Puede que las viviendas construidas antes de 1981 tengan tuberías de plomo.

* En la página 3 hay información especial para propietarios



PELIGRO SILENCIOSO.

LAS TUBERÍAS DE PLOMO

DEBEN IRSE.



**ATENCIÓN
POR FAVOR**





Saque el plomo

Servicios Públicos Municipales produce y distribuye agua de alta calidad a sus hogares. Nuestra agua es mejor de lo que exigen las directrices federales. No obstante, es probable que algunas casas más antiguas en nuestra comunidad tengan una tubería de plomo o galvanizada, lo que eleva el nivel de plomo en el agua potable.



La mayoría de las viviendas construidas antes de 1937 utilizaban tubería de plomo para conectarse al servicio municipal de agua. Era la mejor opción cuando se construyeron, pero ahora sabemos que el plomo puede crear problemas de salud.



Efectos en la salud por la exposición al plomo

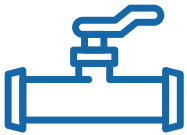
El plomo es un metal tóxico que perjudica la salud humana incluso a bajos niveles de exposición. El plomo es persistente y puede acumularse en el organismo con el paso del tiempo.

Los niños pequeños son especialmente vulnerables, y los efectos pueden ir en detrimento de su desarrollo físico y conductual. Visite el sitio web de la Agencia de Protección Ambiental (Environmental Protection Agency, EPA) en el siguiente enlace para obtener más información sobre los efectos del plomo en la salud.

<https://www.epa.gov/ground-water-and-drinking-water/basic-information-about-lead-drinking-water>

¿Qué es un conducto de agua?

La línea de suministro de agua es la pequeña tubería que conecta su casa a nuestras tuberías más grandes. Nuestras tuberías principales de agua no están hechas de plomo. Como propietario, usted es responsable de la pequeña tubería que va desde la caja de válvulas hasta su casa. En función de la antigüedad de su vivienda, es muy probable que su tubería esté hecha de plomo. Queremos ayudarle a sustituirla por un material más inocuo.



La "caja de válvulas" es donde se aloja la llave de paso en el subsuelo y el dueño de la casa es responsable de la parte que va desde la caja de válvulas hasta el medidor de agua de la casa.



Plan de reemplazo

Servicios Públicos Municipales desea que todos los hogares estén exentos de plomo. Sin embargo, entendemos que al propietario le puede resultar costoso sustituir la tubería de plomo: hasta \$6,000 con un contratista privado.



La ayuda está en camino

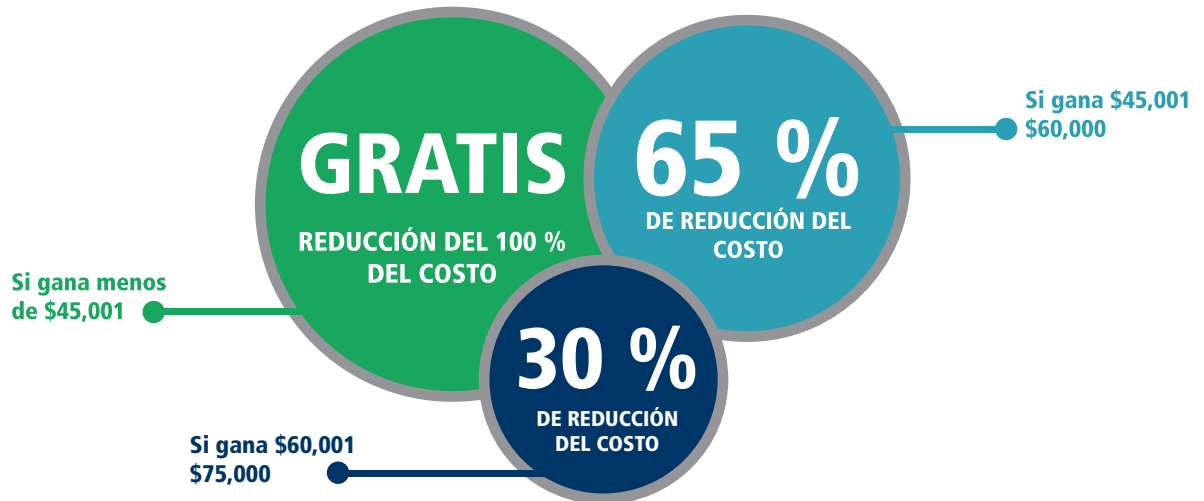
Por eso, Servicios Públicos Municipales ha elaborado un plan para ayudar a los vecindarios más antiguos a obtener mejores precios al agrupar la zona y pagar al contratista por adelantado.

Dentro del marco de este programa, hemos reducido las tarifas en su vecindario a \$2,600. Pero eso no es todo. ¡Hay más buenas noticias!

Ayuda basada en los ingresos

City Utilities sabe que \$2,600 sigue siendo mucho dinero. Queríamos ayudar más a su vecindario. Así, inventamos un plan de bajo costo para ayudar a su vecindario a sustituir las tuberías de plomo y ahorrar dinero.

Conseguimos una ayuda económica federal amparada en la ley de infraestructura aprobada por el Congreso. Nos permitirá ofrecer ayuda basada en los ingresos con miras a ofrecer sustituciones GRATIS a quienes no pueden costearlas.



INGRESO ANUAL DEL HOGAR (INGRESO DEL PROPIETARIO)	COSTO TOTAL	COSTO MENSUAL (DURANTE 10 AÑOS Y CON UN INTERÉS DEL 7.5 %)
Menos de \$45,000	GRATIS	GRATIS
\$45,001-\$60,000	\$910.00	\$10.80
\$60,001-\$75,000	\$1,820.00	\$21.60
\$75,001 o más	\$2,600.00	\$30.86

La financiación mensual y la ayuda basada en los ingresos solo están a disposición de las pequeñas propiedades residenciales. Si financia el costo, su parte se incluirá en su factura mensual de agua. No es necesario someterse a una verificación de crédito para añadir la sustitución a la factura de agua. Los costos de la izquierda valen para las propiedades situadas en la zona del proyecto de City Utilities. El costo inicial para las propiedades situadas fuera de la zona del proyecto es \$3,500.

Propietarios: otros incentivos

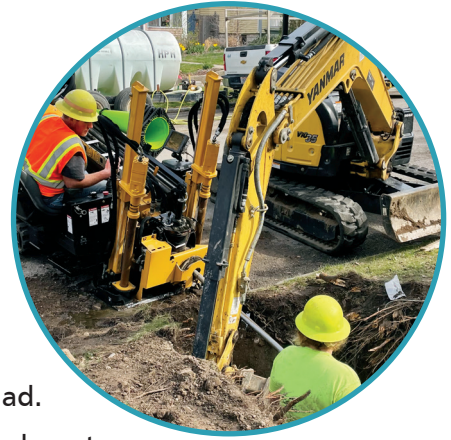
Sabemos que, si tiene muchas propiedades, sustituir las tuberías de todas podría suponer una inversión demasiado cuantiosa. Por eso City Utilities ha creado varios otros incentivos para contribuir a este importante programa de sanidad.

- Se aplicará una reducción de \$500 si el ingreso del inquilino en cuestión es menor que \$45,000 o si tiene derecho a recibir ayuda de vivienda asequible/subsidiada.
- Después de que se haga la primera sustitución, se aplicará una reducción de \$1,300 por CADA sustitución ulterior. Esta reducción solo vale para las propiedades situadas en la zona del proyecto de City Utilities. A las propiedades situadas fuera la zona del proyecto de City Utilities se aplicará una reducción de \$1,000.



Un buen trato. Solo por una vez.

Servicios Públicos Municipales pronto reemplazará las tuberías de suministro de agua en su vecindario. Combinando el trabajo del vecindario con el trabajo para reemplazar la insegura tubería de plomo que se conecta a su casa significa un mejor precio global del contratista. Y precios más bajos equivalen a ahorros reales para usted. Esta oferta especial se aplica únicamente a la tubería de suministro de agua en su inmueble, la sección de su propiedad.



Consulte en la página 3 de este folleto la manera de optar a la asistencia en función de sus ingresos. Esto significa que puede ahorrar dinero, mejorar su inmueble y, sobre todo, protegerse a sí mismo y a su familia.

¡Ha llegado el momento de actuar!

Es muy importante cambiar la insegura tubería de plomo en su hogar; el gobierno federal está considerando hacerlo obligatorio para todos los propietarios. De hecho, ahora se exige a todas las empresas de servicios públicos que publiquen la dirección de cualquier inmueble con tubería de plomo para que los posibles compradores o inquilinos estén plenamente informados.

Tome la decisión inteligente de ahorrar dinero y sustituya la suya hoy mismo. Este ahorro solo se ofrece mientras Servicios Públicos Municipales reemplaza las tuberías de suministro de agua en su vecindario. Una vez que hagamos nuestra parte, nos trasladaremos a otros vecindarios y no podremos volver a ofrecer esta financiación especial con descuento. No se pierda esta valiosa oferta única.



iEnvíe de vuelta esta tarjeta postal y tendrá un descuento de hasta 90%!

(Elimine el plomo! City Utilities quiere ayudarlo reemplazar sus tuberías de agua particulares hechas de plomo insalubre. Podría reunir los requisitos para recibir ayuda económica por valor de hasta 90% del costo de las obras. Vale la pena obtener más información.)

Nombre: _____

Dirección: _____

Ciudad, Estado, Código Postal: _____


Teléfono: _____

Correo electrónico: _____

ELIJA: SÍ... Quiero más información
 NO... No quiero aprovechar esta oferta

Project Name: _____

WOR: _____




Responda ahora

Devuelva la tarjeta postal con franqueo pagado que se incluye en este envío a Servicios Públicos Municipales, escanee el código QR de la izquierda para responder una encuesta de 2 preguntas o llame al 427-1234 para hablar con alguien que responda sus preguntas y lo guíe a través del proceso. La devolución de la postal, la encuesta completada o la llamada telefónica indican que desea más información, pero no lo compromete a seguir adelante con el proyecto. Si usted responde "SÍ", le enviaremos más información y un contrato para participar en este proyecto.



Citizens Square,
200 E. Berry, Suite 270
Fort Wayne, IN 46802

Póngase en contacto con el 260-427-1234 y pregunte por el reemplazo de la tubería de plomo.